

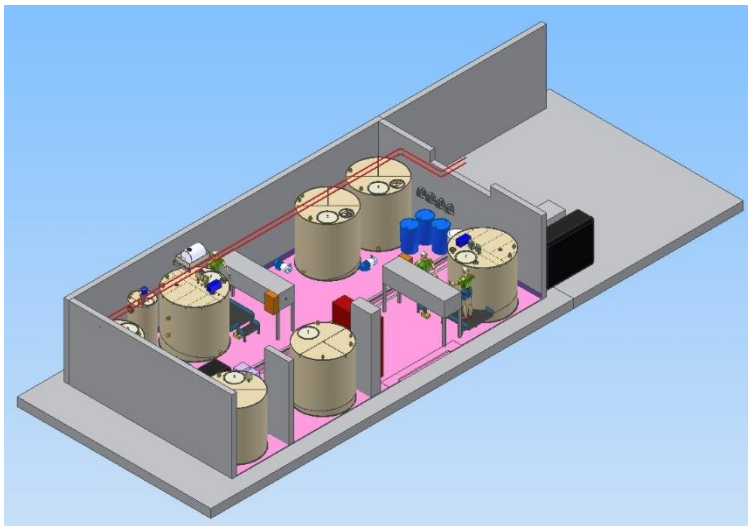
# Innovatives Steuerungskonzept für eine industrielle Abwasseranlage

## Konzept:

- zentrale Steuerung
- Leistungsteil, Motorabgänge konventionell auf Klemmen
- Steuersignale direkt auf Peripherie-Modul
- Saubere Kabelführung und Anschlusstechnik
- Saubere Anschlüsse für Abschirmung und Erdung

## Lösung:

- Siemens S7-1500, CPU 1512C-1 PN
- Siemens dezentrale Peripherie ET200SP, Ansteuerung über Profibus DP
- Leitebene über Ethernet



## Innovative Automatisierung



## Aquasolutions by Eltromatic AG:

- Integriertes Tool für Chargenbehandlungen:
  - . frei programmierbar durch den Verfahreningenieur
  - . frei parametrierbar durch den Betreiber
- Integriertes Tool für Ionenaustauscheranlagen:
  - . frei programmierbar durch den Verfahreningenieur
  - . frei parametrierbar durch den Betreiber
- Verkürzung der Entwicklungszeit
- Vermeidung von Fehlern
- Flexibilität für den Verfahreningenieur

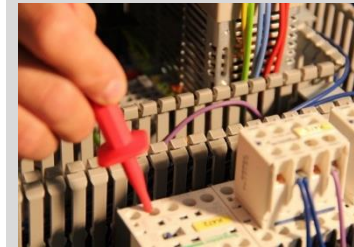
**eltromatic** AG  
Innovative Automatisierung

Beratung

Engineering

Fertigung

Service



Stark mit unseren Systempartnern:



**Benno Fiechter**

Ihr Spezialist für die  
Steuerungs- und  
Automatisierungstechnik

T +41 52-224 03 31  
benno.fiechter@eltromatic.ch

## Eltromatic AG

Botzen 12c · 8416 Flaach  
T +41 52-224 03 30 · F +41 52-224 03 39  
info@eltromatic.ch · www.eltromatic.ch

Zertifiziert nach ISO 9001

